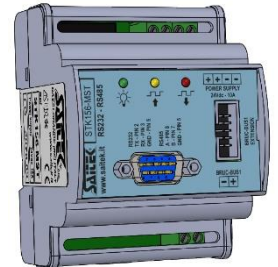
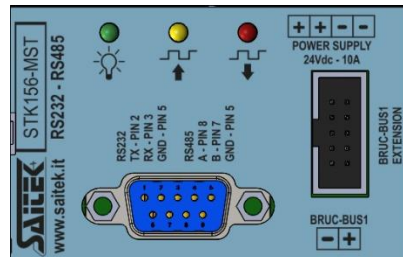


Concentratore di traffico bus di campo industriale BRUC-BUS1

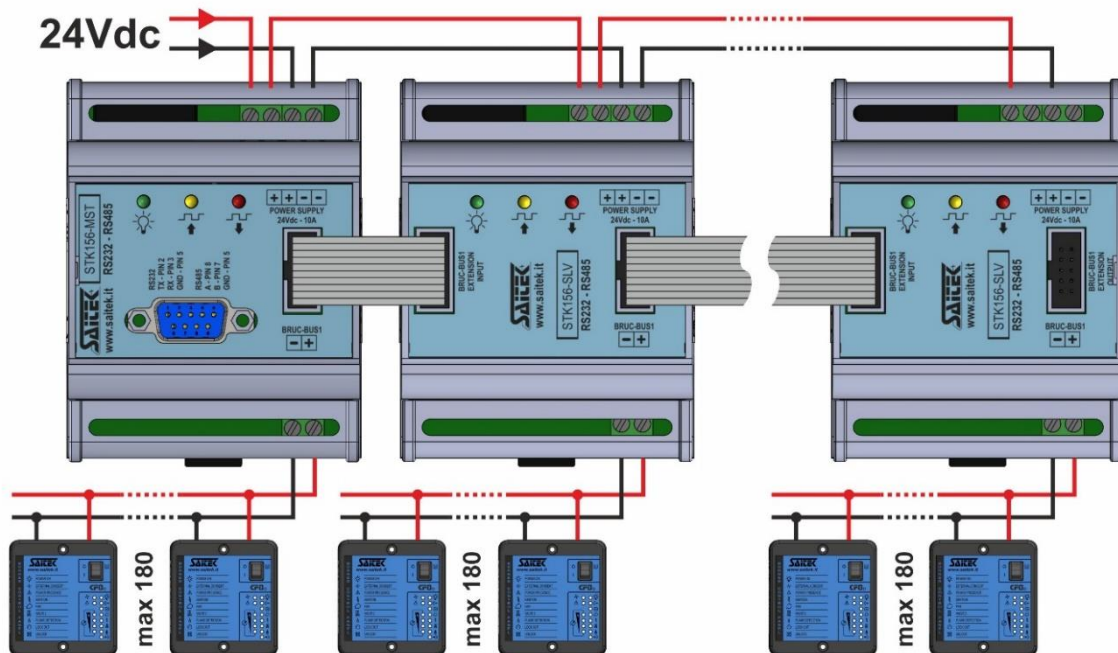
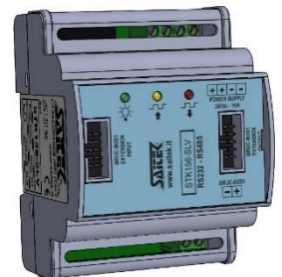
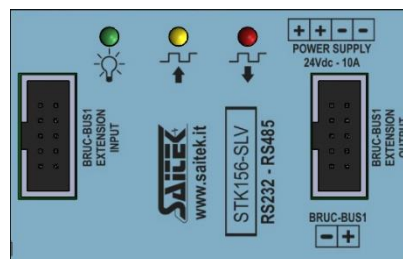
STK156-MST

Unita master fino a 180 unità collegabili
Interfaccia RS232 – RS485
Alimentazione 24Vdc 10A stab.



STK156-SLV

Unita slave (espansione) fino a 180 unità collegabili in cascata all'unità master
Alimentazione 24Vdc 10A stab.



Specifiche Alimentazione:

- Tensione Alimentazione 24Vdc 10A stabilizzata
- Fusibile 8A 5x20
- Terminali 4x 2,5mm²

Specifiche BUS:

- Tensione Bus \leq Tensione Alimentazione
- Corrente Bus < 5 A (non continuativa)

Specifiche Generali:

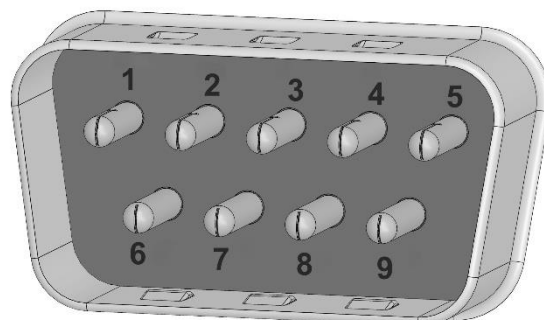
- Temp. Funzionamento 0/+60 °C
- Temp. Stoccaggio -20/+80 °C
- Grado Protezione IP 00
- Montaggio guida DIN
- Posizione qualsiasi
- Isolamento 400Vac
- Umidità (non condensata) 30/90%

RS232

Pin 2 => TX

Pin 3 => RX

Pin 5 => GND

**RS485**

Pin 8 => A

Pin 7 => B

Pin 5 => GND